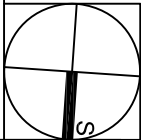


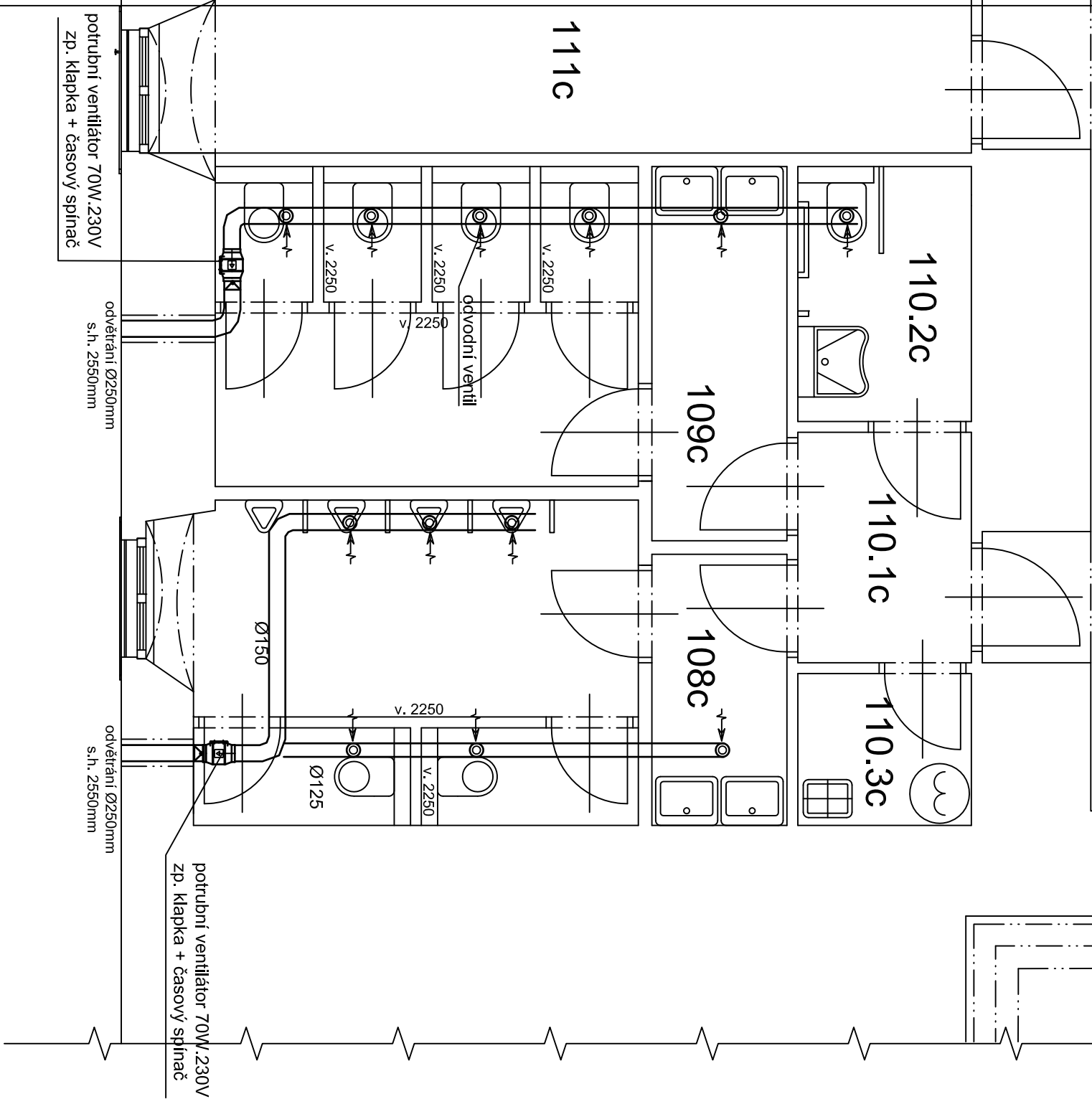
±0,000

107c



LEGENDA MÍSTNOSTÍ:

| ČÍSLO | NÁZEV | PLOCHA m ² |
|---------|--|--------------------------|
| 106c | ŠATNA | 14.66 |
| 107c | CHODBA | 29.23 |
| 108c | WC MUŽI | 15.17 |
| 109c | WC ŽENY | 14.54 |
| 110.1c | CHODBA | 3.40 |
| 110.2c | WC OS. S OM. SCH. POH. HYG. KABINA ŽENY | 3.65 |
| 110.3c | ÚKLID, BOILER | 2.24 |
| 111c | ČAJOVÁ KUCHYŇKA | 17.75 |
| 112c | HALA | 27.90 |
| 113c | CHODBA | 20.87 |
| CELKEM: | | 149.41 |



±0,000 = +194,70 m.n.m. BpV

revize datum revize

předmět revize

stavba

**Stavební úpravy sociálního zázemí
přednáškové haly A,
Zámek Poděbrady - východní křídlo**
Jiřího náměstí 1,
Poděbrady

investor

Univerzita Karlova v Praze
Vratislavova 10,
Praha 2

generální projektant

PROJEKTOVÁ KANCELÁŘ
Pavel Zeřka
149 00, Praha 4, Jašíkova 1533/4
IČ: 44309660, tel.: 222 210 226

projektant spec. částí

Ing. Martin Beneš
projekce ÚT a VZT
U Mlýnského rybníka 94
149 00 Praha 4- Šeberov

| | |
|---|------------|
| stupeň PD Projektová dokumentace pro vydání stavebního povolení | DSP |
|---|------------|

spec. část
D.5. Vzduchotechnika

rozličko

zodp. projektant

Ing. Martin Beneš

vypracoval

Ing. Martin Beneš

obsah

PŮDORYS PŘÍZEMÍ

| | |
|----------------------------|--------------------|
| zakázkové číslo 2015-07 | název soutěru - |
| měřítko 1:50 | kopie číslo |
| datum 11/2015 | D.5.2. |